

SINALOA EN NÚMEROS

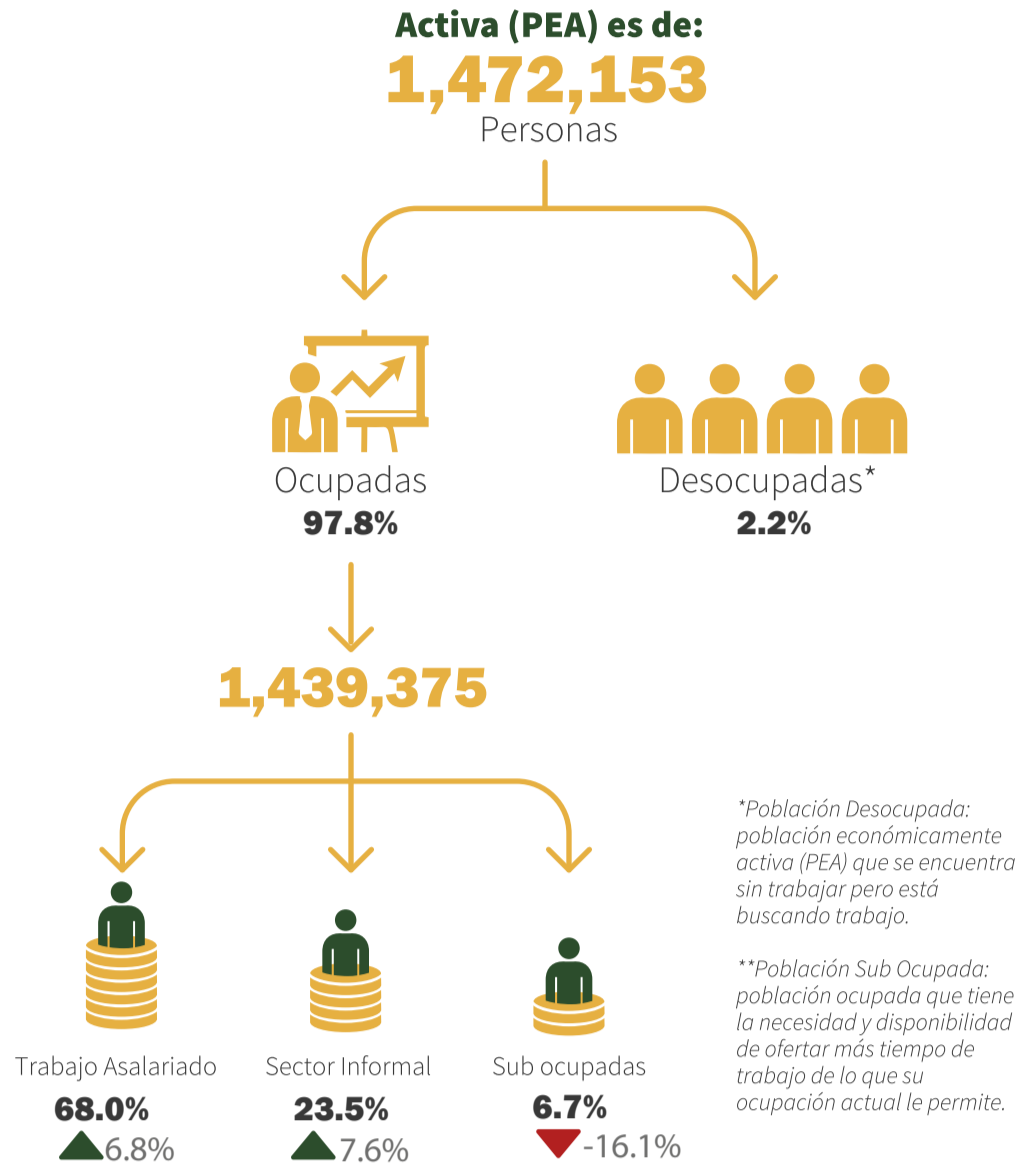
POBLACIÓN OCUPADA POR ACTIVIDAD ECONÓMICA, INSTRUCCIÓN, EDAD Y REMUNERACIÓN, AL SEGUNDO TRIMESTRE DE 2023

La Población Ocupada de Sinaloa tuvo un crecimiento del 3.7%, situándose en 1 millón 439 mil 375 personas; lo anterior significa que, durante el segundo trimestre, 51 mil 209 personas ingresaron al mercado laboral.

Respecto a los ingresos que percibe la población ocupada en el estado, con un ingreso promedio mensual de 11 mil 054 pesos, Sinaloa se ubica en el sexto lugar de las entidades con el mayor ingreso promedio mensual.

En cuestión de sector, el 63.2% de la población ocupada se encuentra en el sector comercio y servicios. Mientras que por nivel de instrucción, el 50.9% cuentan con preparatoria o licenciatura.

La población total en Sinaloa en el segundo trimestre de 2023 es de 3,070,061 personas, de las cuales:



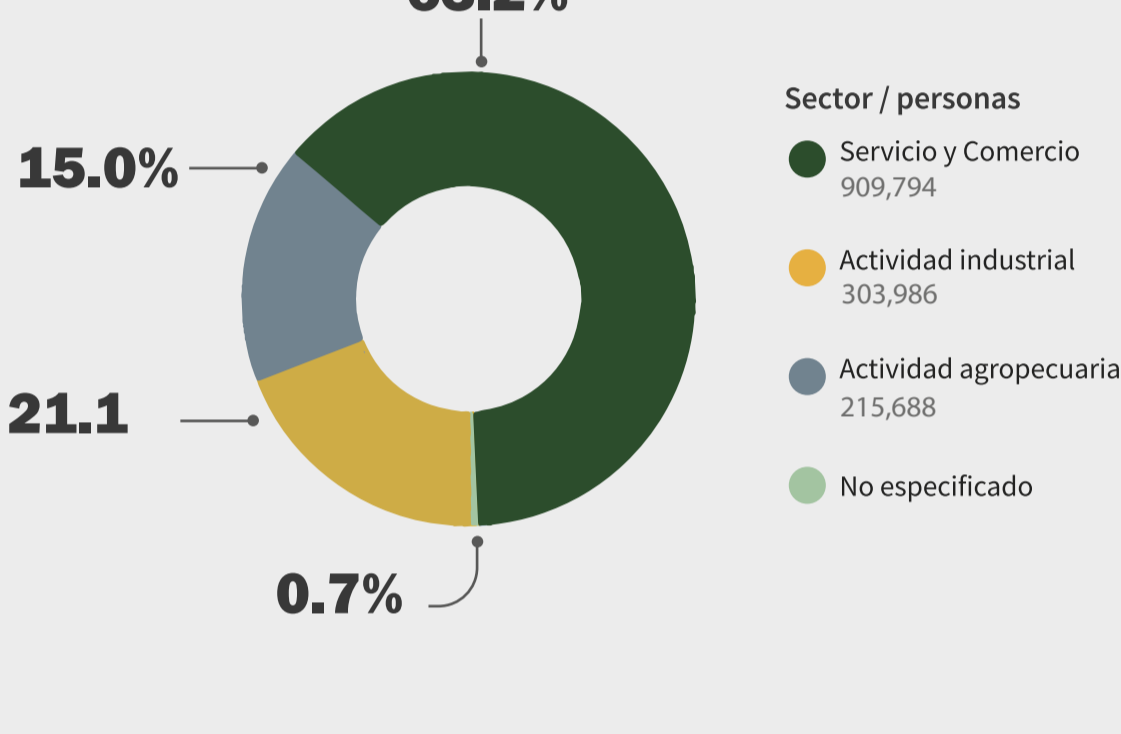
En el comparativo del segundo trimestre de 2022 al segundo trimestre de 2023, la Población Ocupada en Sinaloa aumentó:

3.7%
(51,209 personas)

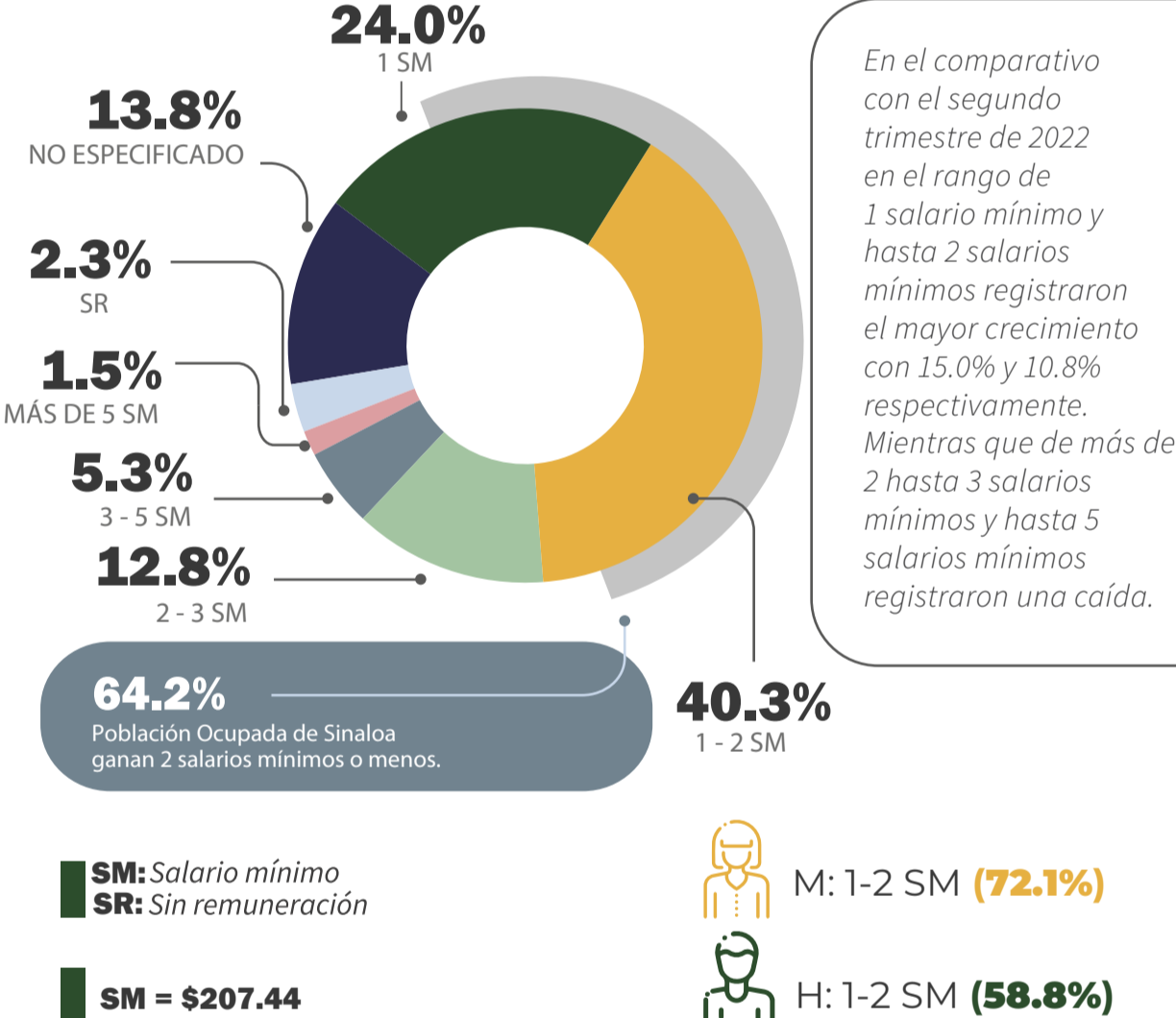
Población ocupada por actividad económica, 2do. trimestre de 2023

Las actividades de comercio y primarias son las que más personas se incorporaron al mercado laboral.

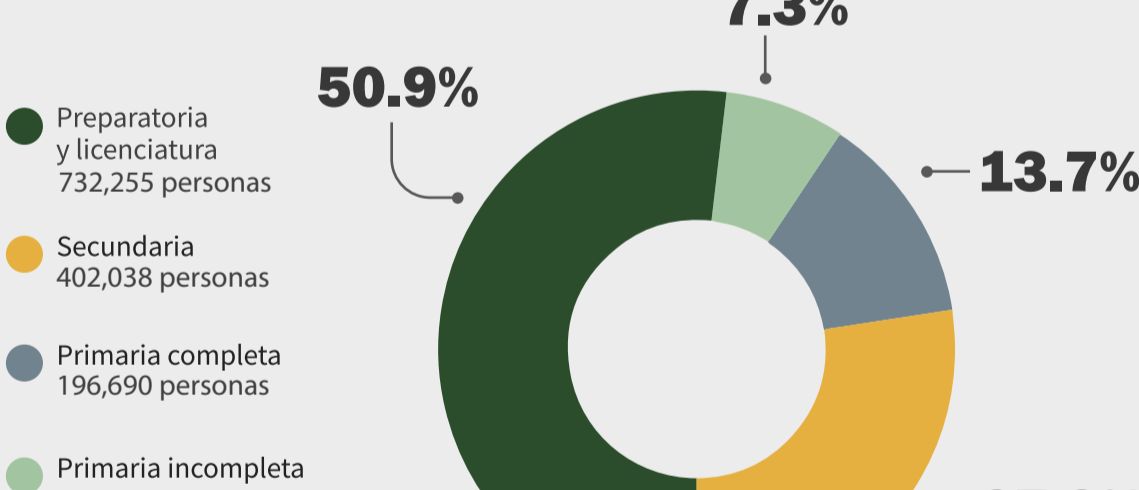
Total de Personas Ocupadas: **1,439,375**



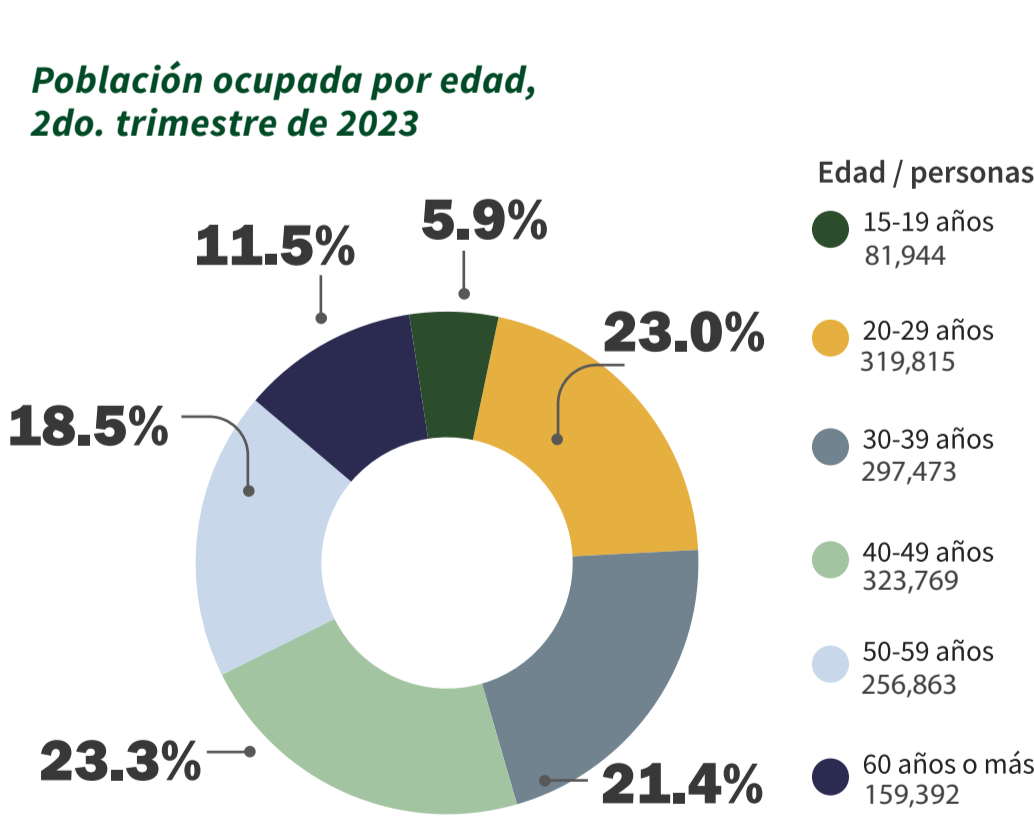
Población ocupada por remuneración, 2do. trimestre de 2023



Población ocupada por instrucción, 2do. trimestre de 2023



Población ocupada por edad, 2do. trimestre de 2023



Fuente: Elaborado por Codesin con datos del INEGI a junio de 2023.

Ingresos en Sinaloa con respecto al resto de las entidades, 2do. trimestre de 2023

Entidades con mayor ingreso:



Consulta más reportes de indicadores económicos actuales e históricos en nuestro sitio dando click aquí



#SinaloaenNúmeros